

Part 1

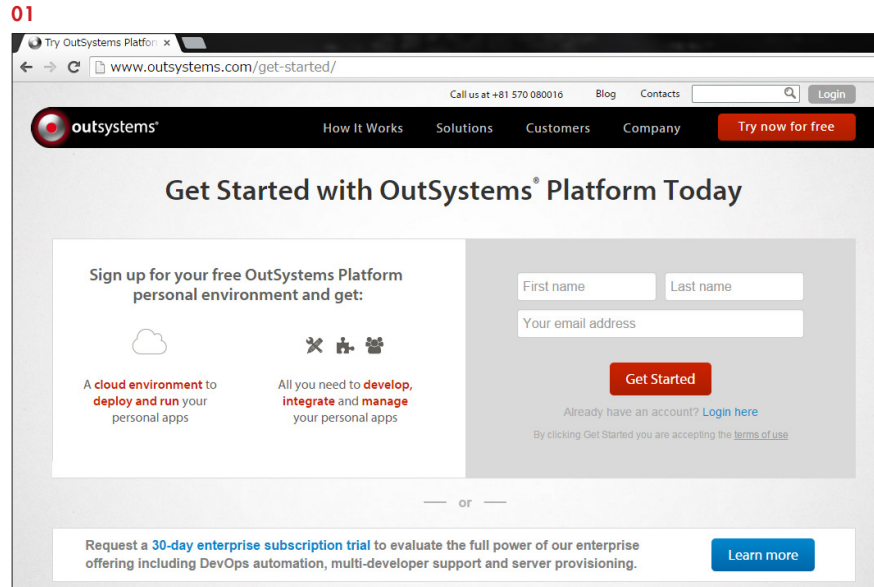
CHAPTER

0

開発環境を準備する

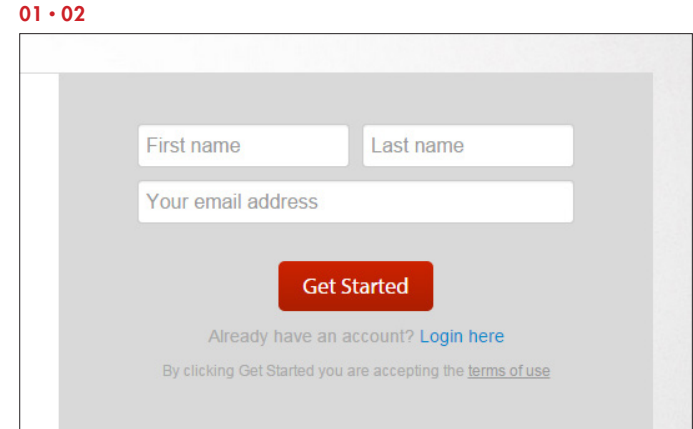
OutSystems のサイトへアクセス

- 01 OutSystems のサイトへアクセスする。
<http://www.outsystems.com/get-started-jp>



アカウントの作成

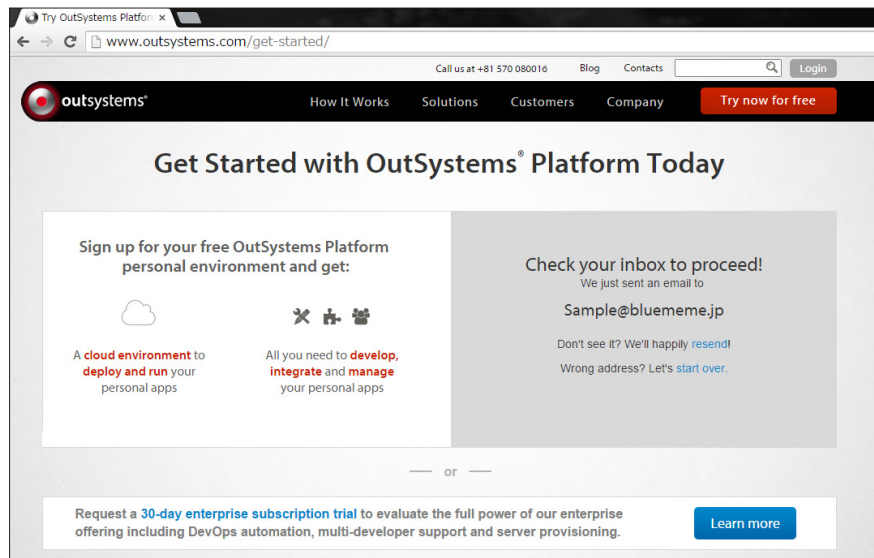
- 01 入力フォームの「First name」に名前、「Last name」に苗字をそれぞれ半角英数字で入力する。
- 02 「Your email address」に email アドレスを入力し、「Get Started」ボタンを押す。



認証メールの受信

- 01 入力したメールアドレスに OutSystems から、URL が記載されたメールが送信される。
- 02 OutSystems からの HTML メールを確認し、本文に配置された「ACTIVATE ACCOUNT」ボタンからアクセスする。

01・02



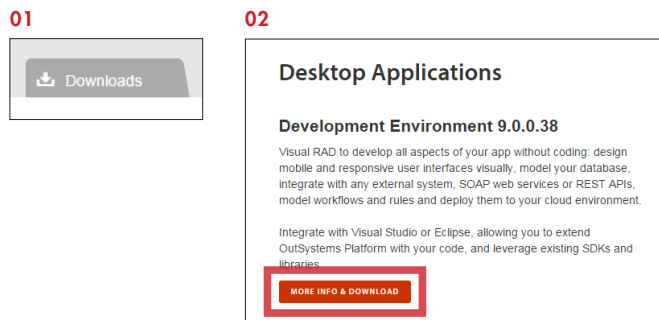
Personal Environment 環境の URL 決定

- 01 Personal Environment 環境へアクセスする為の任意の URL を入力。入力フォームの「Password」に任意のパスワード、「Confirm Password」に同じパスワードを半角英数字で入力、「Country」から「Japan」を選択し、「ACTIVATE ACCOUNT」ボタンを押す。

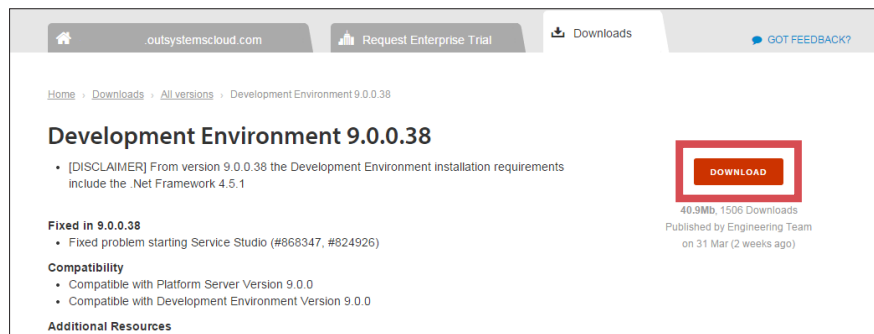
01

ダウンロード

- 01 「Downloads」リンクを押す。
- 02 「MORE INFO & DOWNLOAD」ボタンを押す。
- 03 Development Environmentのダウンロード画面で「DOWNLOAD」ボタンを押す。
- 04 Development Environmentのダウンロードが始まる。

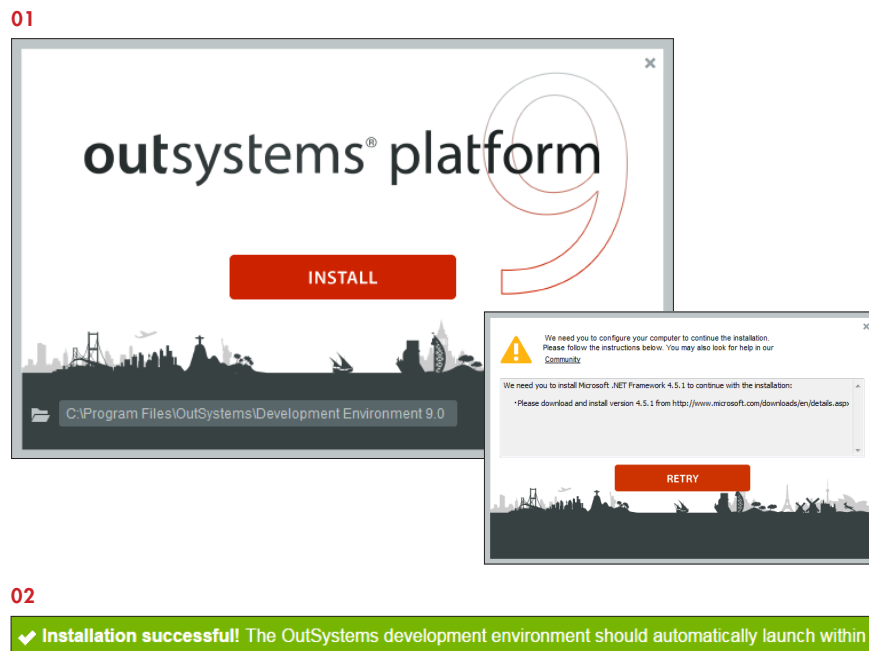


03・04



インストール

- 01 プログラムファイルを実行するとインストーラーが起動し、インストールが行われる。
 - 右下のような画面が出た場合は「Microsoft .NET Framework 4.5.1」をインストールする。
- 02 インストールが完了したら、自動的に <http://www.outsystems.com/home/?Step=2> に接続される。

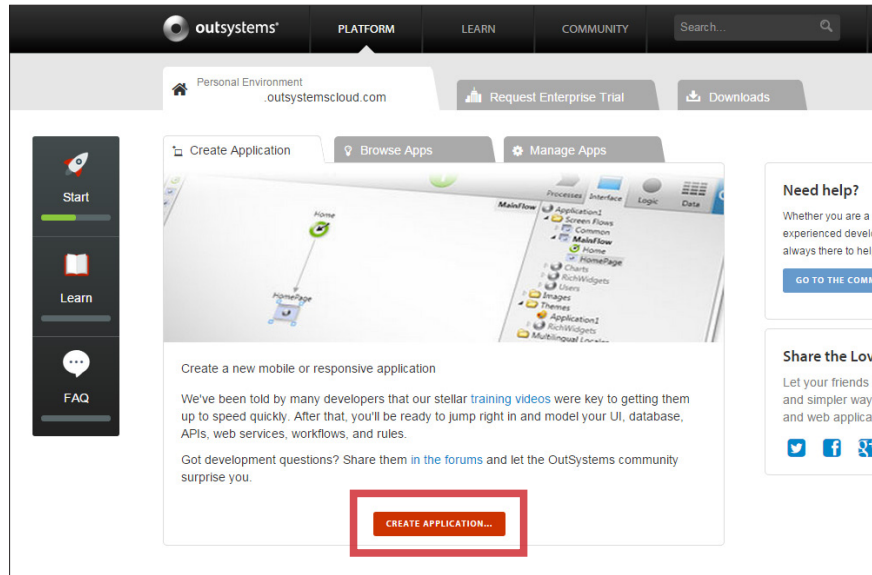


02

WebからService Studioの起動

01 「CREATE APPLICATION...」ボタンを押す。

01



02 このような画面が表示された場合は、「アプリケーションの起動」ボタンを押す。

03 OutSystems Platformが起動する。

02



03

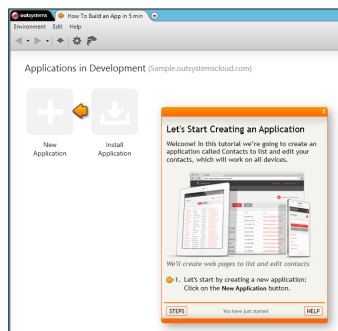
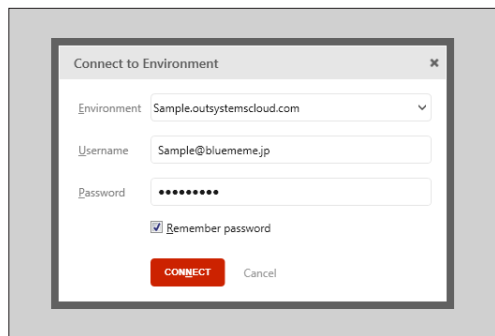


Personal Environment 環境への接続

01 パスワードを入力して「CONNECT」ボタンを押すとログイン出来、サーバに接続される。

これで、新しいアプリケーションを作成する事が出来るようになりました。

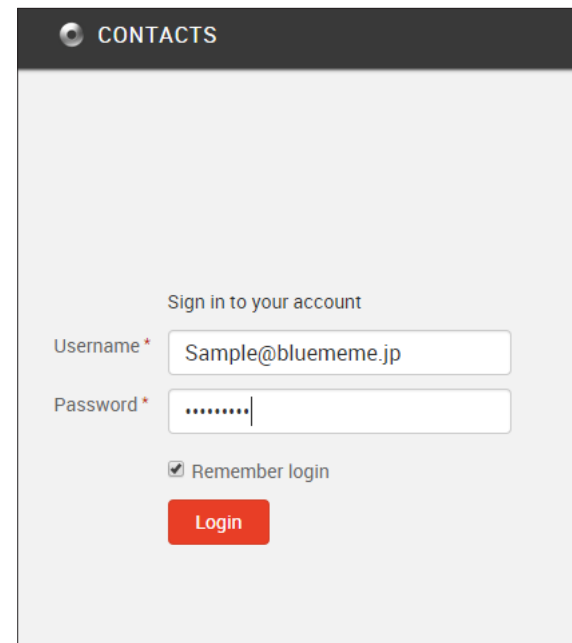
01



作成したアプリケーションへのログイン

01 作成したアプリケーションのログイン画面では、「Username」に登録したメールアドレスを、「Password」には登録したパスワードを入力して「Login」を押す。

01



本演習で利用するファイルをダウンロードする

この演習に必要なファイルは、下記のページからダウンロードすることができます。

<http://www.bluememe.jp/download/RetoolMaterials.zip>